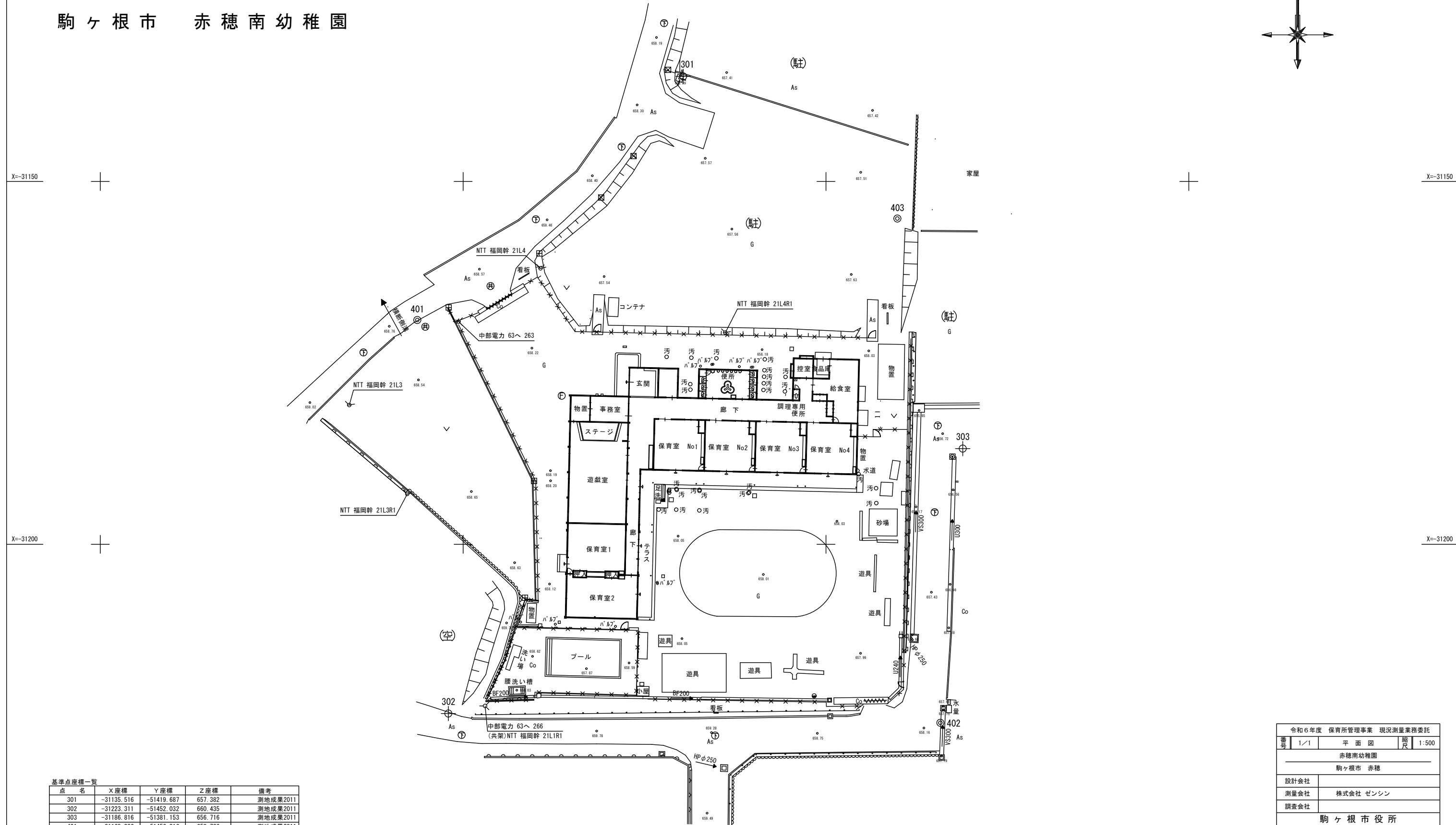
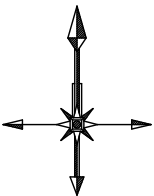


平面図 S=1:500 (A3)

駒ヶ根市 赤穂南幼稚園

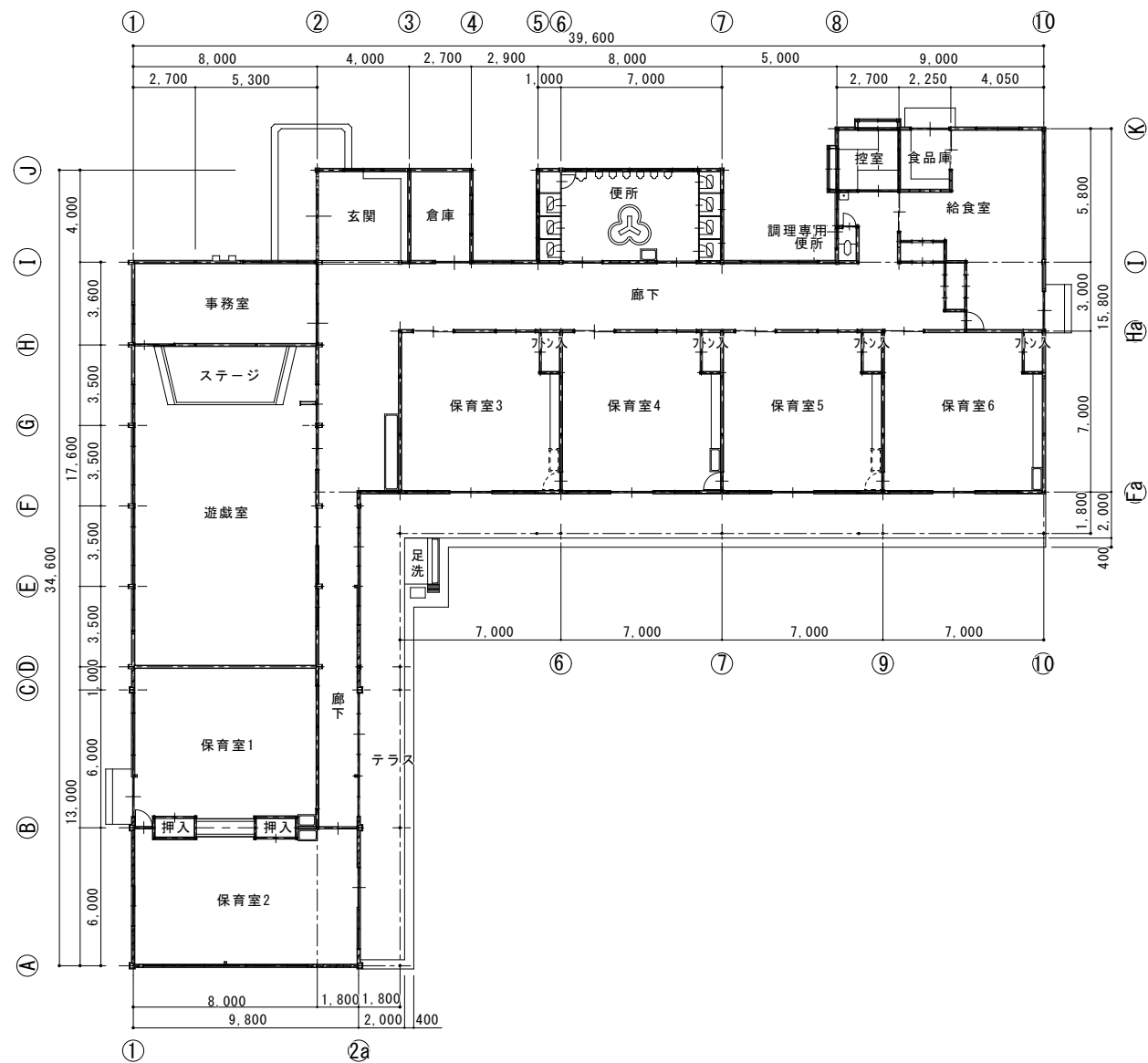


基準点座標一覧				
点 名	X座標	Y座標	Z座標	備考
301	-31135.516	-51419.687	657.382	測地成果2011
302	-31223.311	-51452.032	660.435	測地成果2011
303	-31186.816	-51381.153	656.716	測地成果2011
401	-31169.086	-51456.316	658.736	測地成果2011
402	-31224.595	-51384.227	658.078	測地成果2011
403	-31155.103	-51390.159	657.867	測地成果2011

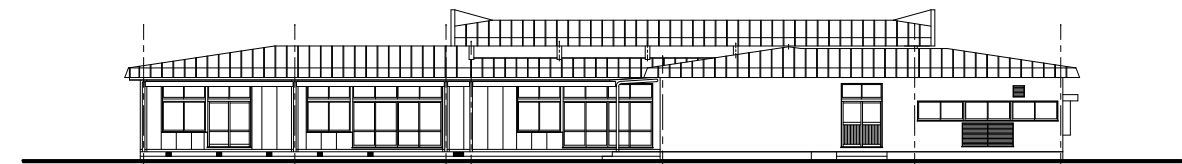
※園舎の形状は、既存の建築平面図を基に図化している。

令和6年度 保育所管理事業 現況測量業務委託				
番号	1/1	平面図	縮尺	1:500
赤穂南幼稚園				
駒ヶ根市 赤穂				
設計会社				
測量会社	株式会社 ゼンシン			
調査会社				
駒ヶ根市役所				

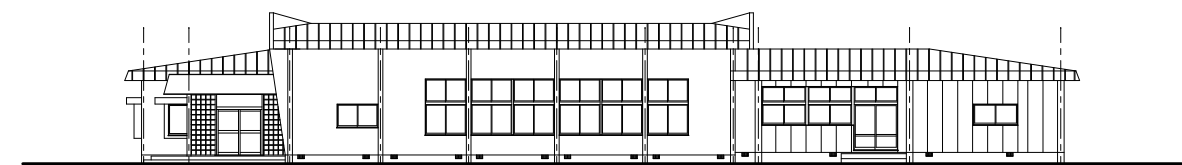
令和 年 月 日時点			
現場制約事項			
有り	無し		
関係地権者等との調整事項		有り	無し



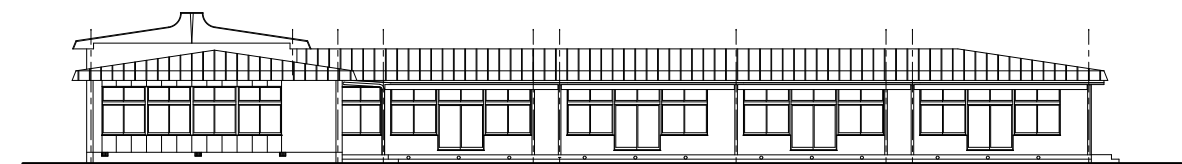
平面図 1:150



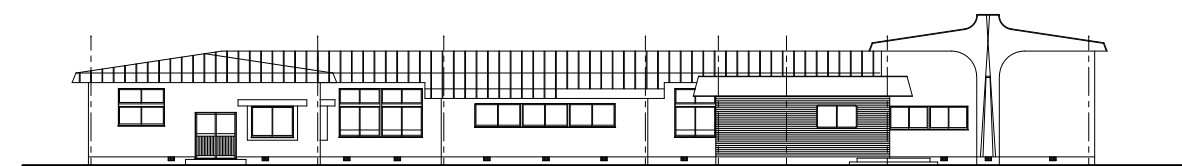
東立面図 1:150



西立面図 1:150



南立面図 1:150



北立面図 1:150

